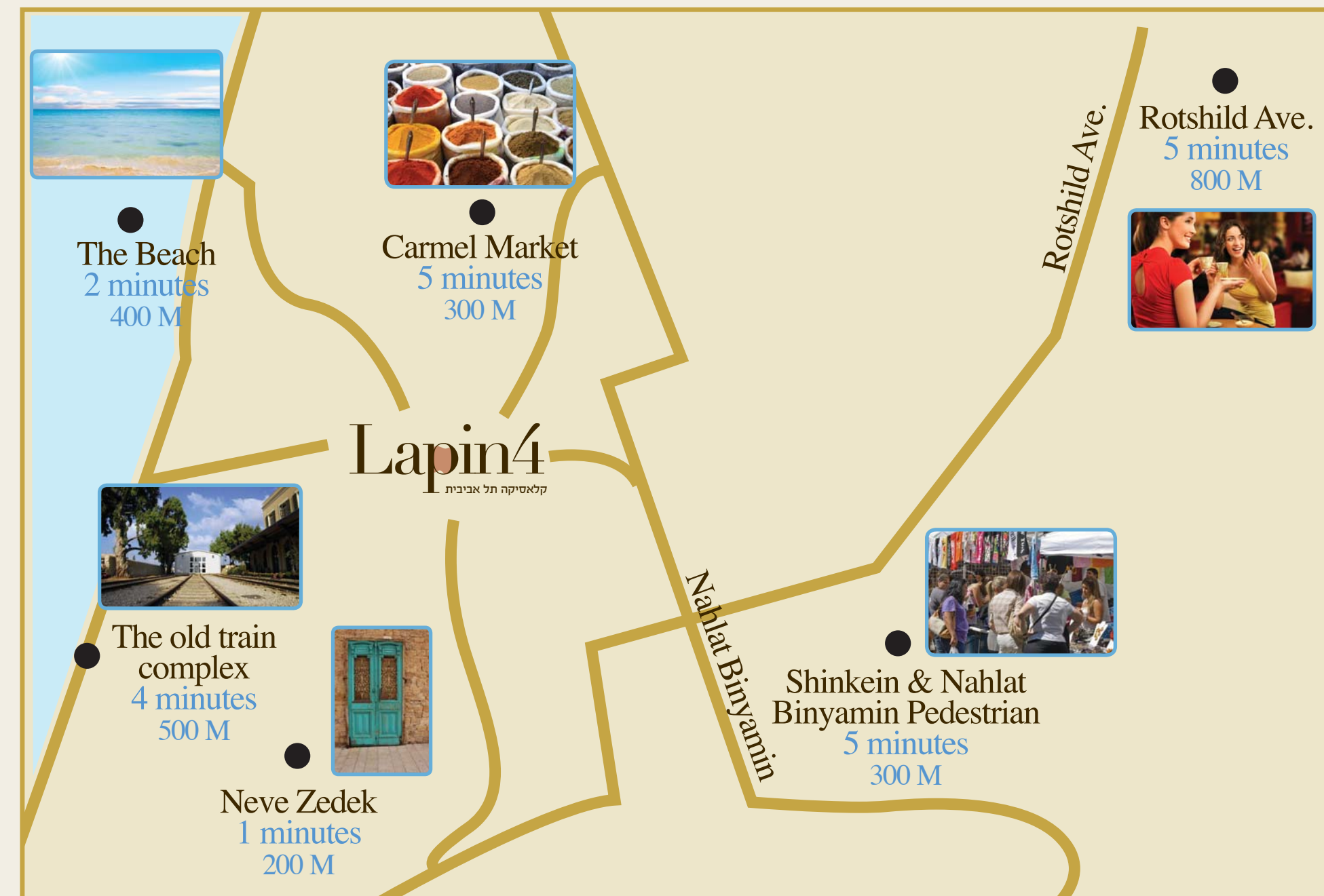




Lapin4

קלאסיקה תל אביבית



Classique Tel Aviv | Classic Tel Aviv | קלאסיקה תל אביבית



במקום שבו נולדה העיר העברית הראשונה, בין הסמטאות הציוריות, הגלריות, מלונות הבוטיק ובתי הקפה הקסומים, מרחק הליכה קצר מרצועת החוף המרהיבה של תל אביב, מתוכנן בקרוב פרויקט בוטיק קלאסי המציג לראווה את יופיה של נווה צדק, על הצבעוניות והניחוחות שלה יחד עם חיי התרבות, הבידור והפנאי שהם חלק בלתי נפרד ממנה. פרויקט הבוטיק לפין 4 ממוקם מרחק דקות הליכה משפת הים, ממתחם התחנה, סמוך לשדרות רוטשילד - ציר הבילויים והעסקים של ת"א, לנחלת בינימין ולרחוב שינקין.

Right on the spot where the first Hebrew city was born, in the picturesque alleys, between galleries, boutique hotels and charming cafes, just a short walk from the breathtaking beaches of Tel Aviv, a new classical boutique project is being planned, exhibiting the unique beauty of Neve Tzedek. Its colors and fragrances, along with its unique lifestyle and culture, where recreation and leisure are an integral part. The La Finn boutique project is located only a 4 minutes walking distance away from the beach, from the station complex, Old Jaffa with its Flea Market and the restored old harbor.

Au cœur de la première ville israélienne, entre les ruelles pittoresques, les galeries d'art, les hôtels de charme et les cafés enchanteurs, situé tout près des magnifiques plages de Tel-Aviv, un nouveau projet d'hôtel de charme est prévu pour bientôt.

La beauté de Neve Tsedek, ses couleurs et ses senteurs, ainsi que sa vie culturelle, ses divertissements et ses loisirs en seront partie intégrante.

Le projet d'hôtel de charme Lapin 4 est à quelques minutes à pieds du bord de mer, de la gare, de l'ancienne ville de Jaffa, du marché aux puces, et du port de la ville.



הדמיית הפרויקט | The projet | le projet

את הפרויקט מתכננות ובונות חברות יסוד הארץ ו-KGI המתמחות בבניית פרויקטים אקסקלוסיביים תוך מתן דגש מקסימלי לפרטים הקטנים שעושים את ההבדל בגדול, לתכנון הבלעדי ולרמות גבוהות של תכנון מדויק, מקצוענות וביצוע איכותי. אתם מוזמנים להכיר חותמת איכות חדשה, מרחק נגיעה מהחיים הטובים בליבה של "העיר הלבנה" תל אביב.

The project is being designed and executed by the "land founding" company which specializes in the construction of exclusive projects, with emphasis on the smaller details which make the big difference, exclusive design and superior levels of careful planning, professionalism and quality execution. You are invited to get familiar with the new quality signature, only a breath away from the new quality life in the heart of the "white city" of Tel Aviv.

Le projet est planifié et construit par la société Yessod Haarets spécialisée dans la construction de projets exclusifs, et mettra l'accent sur ces petits détails qui font une grande différence, sur une planification unique, précise et professionnelle, ainsi que sur une réalisation de haute qualité. Vous êtes invités à découvrir une nouvelle adresse prestigieuse, à deux pas d'une qualité de vie exceptionnelle, et au cœur de la ville blanche: Tel-Aviv.



התדמיה להמחשה בלבד



פרויקט לפין 4 תוכנן להתחבר לאווירת המקום ולהעניק לדייריו מיצוי של יתרונות הסביבה, נווה צדק על קסמה המיוחד הנמצאת מעבר לפינה, אופק הים התיכון ורצועת החוף המרהיבה של תל אביב המרוחקת 3 דקות הליכה. לפין 4. פרויקט בוטיק קלאסי, הכולל דירות מעוצבות ומתוכננות ע"י מעצבת פנים בהתאמה אישית דירה אחת בלבד בכל קומה, 2 מרפסות שמש מפנקות, מפרטי פרימיום וסטנדרטים גבוהים במיוחד.

The Le Finn 4 project is designed right from the beginning to merge with the spirit of the place and to provide its residents with an endless variety of environmental benefits - Neve Tzedek with its enchanting charm is just around the corner, the Mediterranean horizon and the spectacular coastline of Tel Aviv are only three minutes away. In addition to environmental benefits and the location, we have created for you a classical boutique project, which includes apartments designed and planned individually by an interior designer, one apartment per floor, 2 indulging sun terraces, premium details and superior standards.

Dès le début, le projet d’hôtel de charme Lapin 4 a été planifié de sorte à fusionner avec l’ambiance du lieu. Il offrira à ses résidents une infinité d’avantages environnementaux Neve Tsedek et son charme magique se trouvent au coin de la rue, ainsi que le front de mer et le littoral spectaculaires de Tel-Aviv à 3 minutes à pieds. En plus de la situation géographique idéale, nous avons créé pour vous un hôtel de caractère, élégant, dont les appartements ont été conçus et planifiés par une décoratrice d’intérieur, avec un seul appartement par étage, 2 luxueuses terrasses par appartement, des spécifications premiums, et des standards de confort particulièrement élevés.

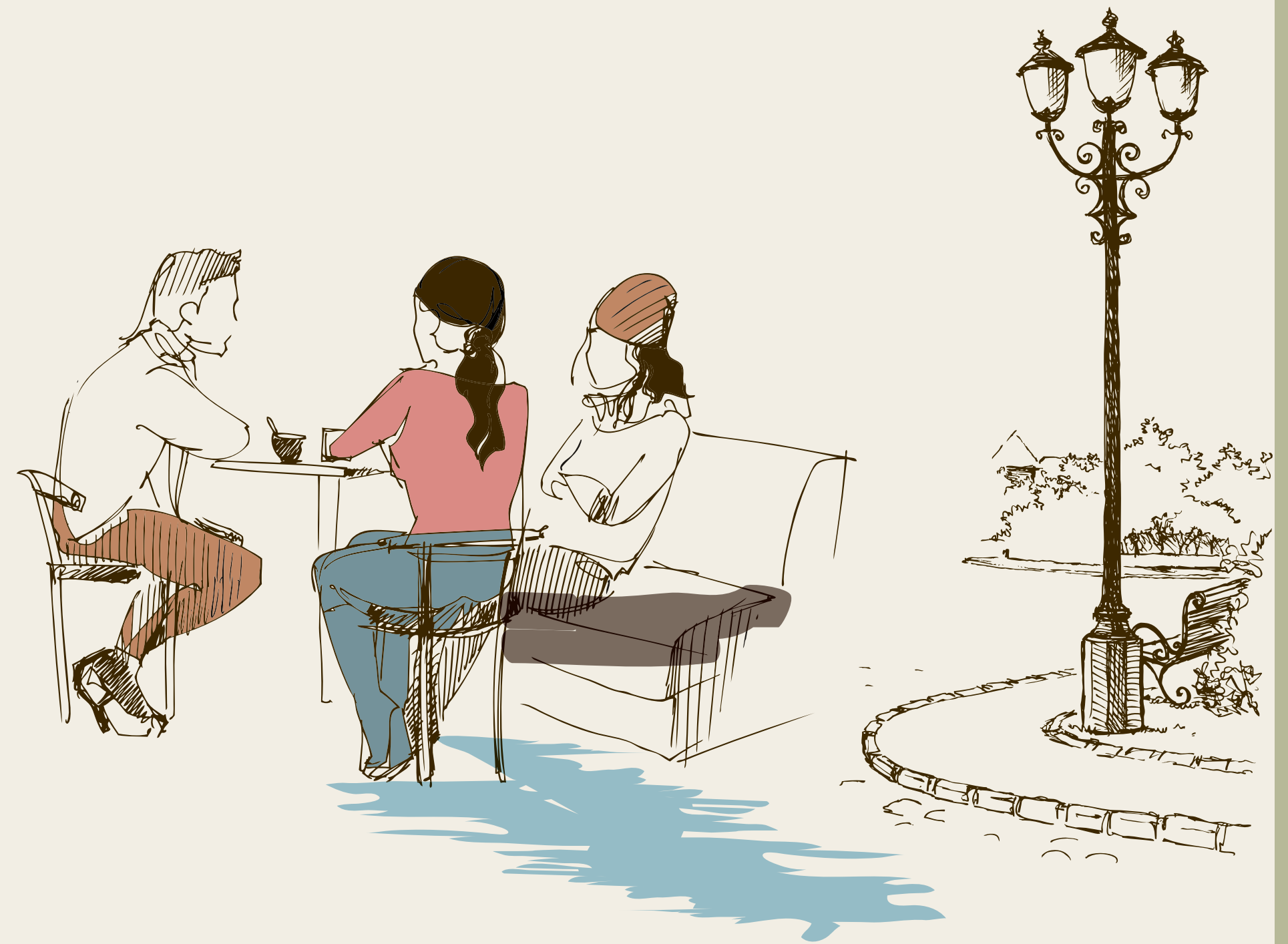


חדר מגורים

תוכניות דירה

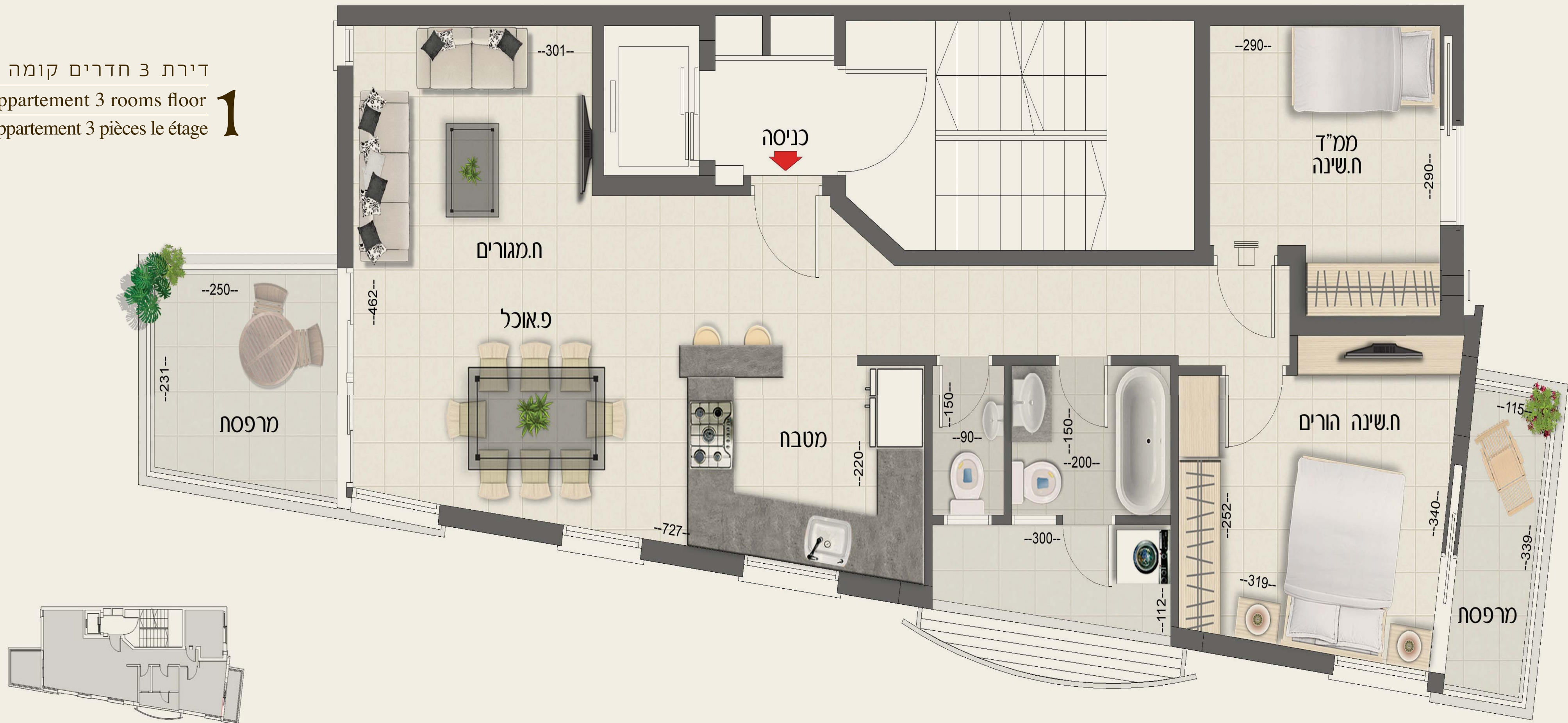
Apartment Plans

Plans d'étage

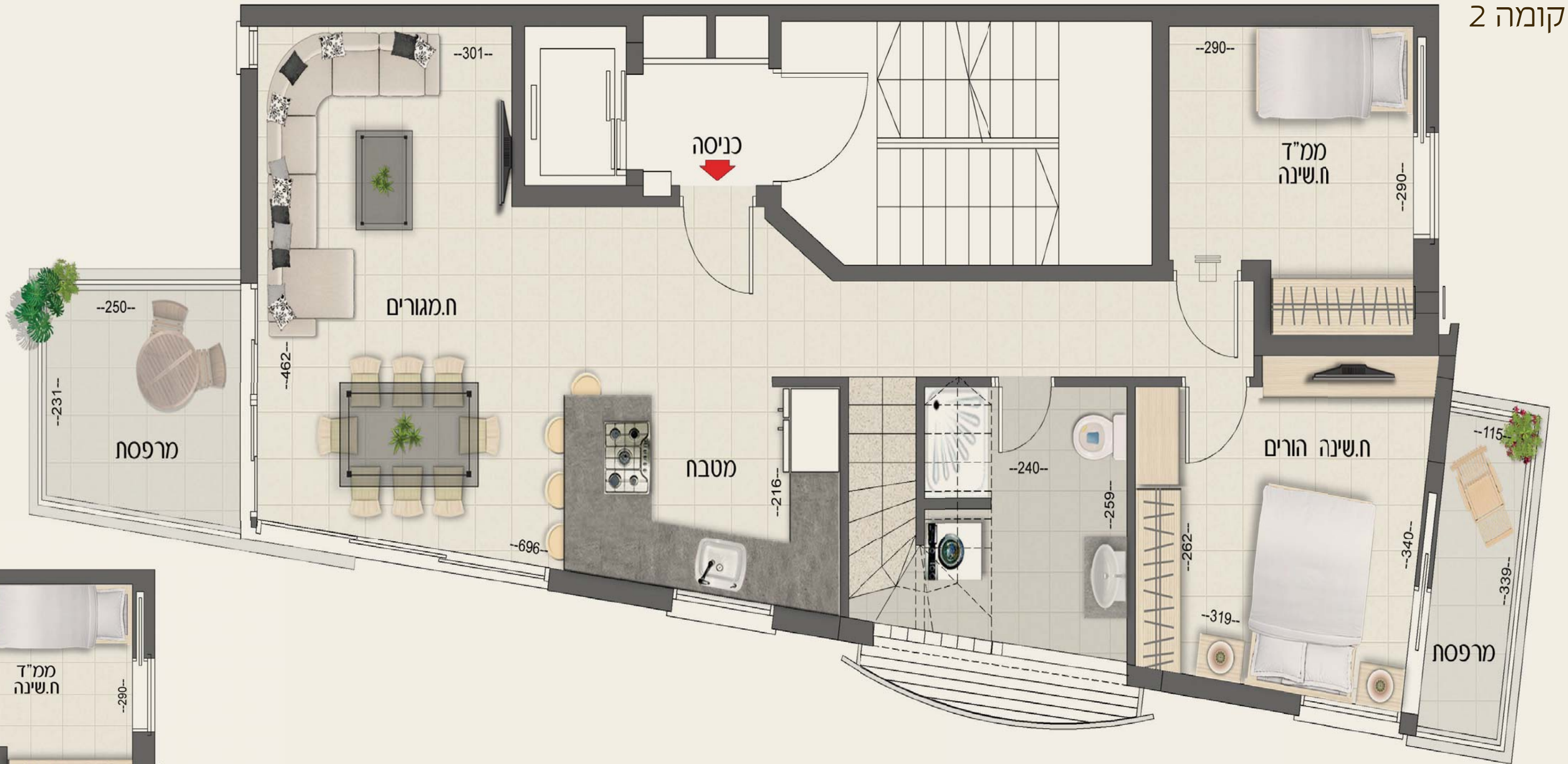


דירת 3 חדרים קומה 1
Appartement 3 rooms floor
Appartement 3 pièces le étage

1



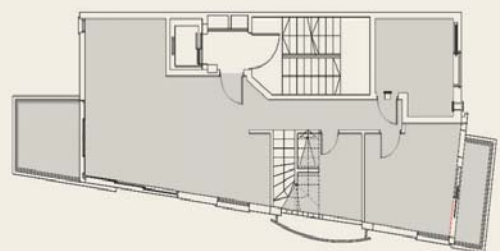
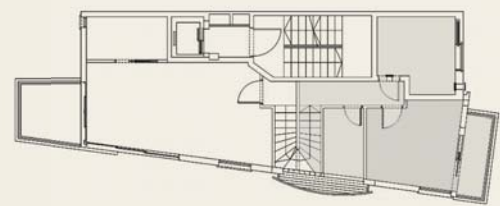
קומה 2



דופלקס 5 חדרים קומות 2+3
Duplex 5 rooms floor
5 pièces duplex Planchers

2+3

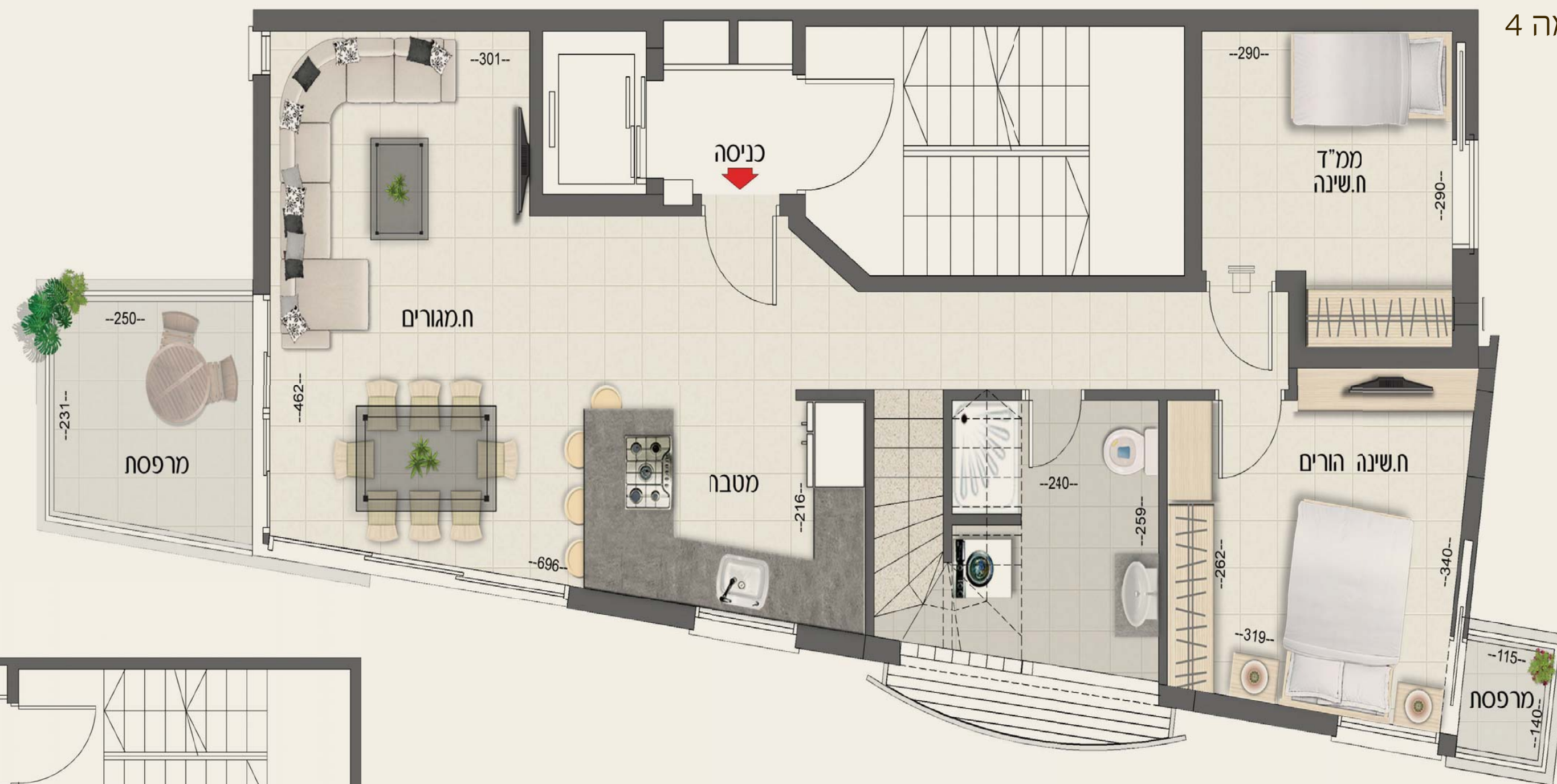
קומה 3



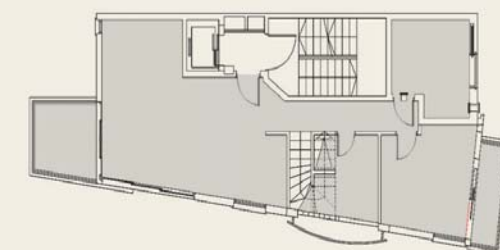
4 pièces duplex Planchers

3+4

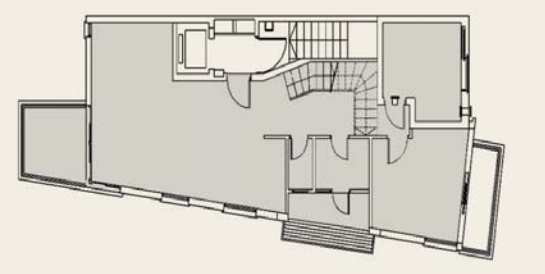
קומה 4



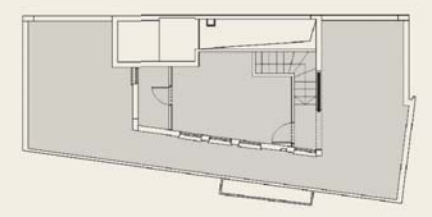
קומה 3



קומה 5



קומה 6



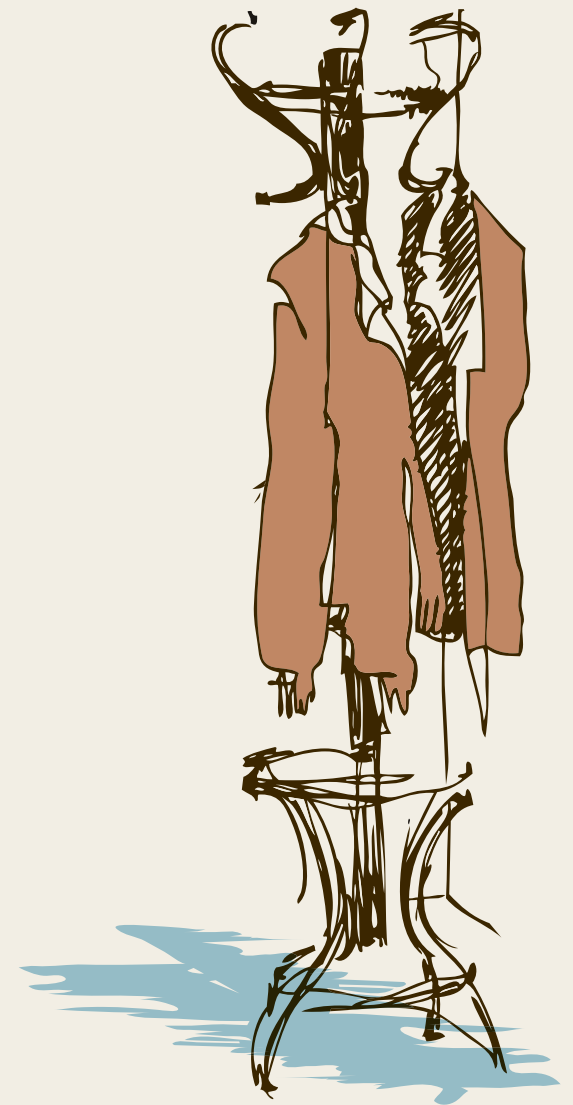
פנטהאוז 4 חדרים קומות 3+4
Penthouse 4 rooms floor
Penthouse 4 chambres Planchers
5+6

Principales caractéristiques techniques

Immeuble de standing et spéciaux
Appartements conçu par l’architecte et le visage personnalisée
Appartement rez-
Balcons dans chaque appartement
Vue sur l’océan du deuxième étage
hall élégant
Chaque appartement dispose d’un parking
Préparation pour un conditionnement mini majeurs
Sol en marbre naturel ou 80X80 granit porcelaine ou de sélection de parquet
Aluminium - la lumière ou à double isolation en verre n.
Volets électriques dans toute la maison
Conçu porte d’entrée en acier
Pandor fait les portes intérieures ou n.
Surface, y compris les armoires de cuisine et d’un évier que César rincer
Toilettes suspendues et caché du Niagara
Robinets fleurs l armoires de salle de bains
Peuplé en 8 mois

Main technical specifications

High building standard and special
Apartments designed by architect and custom Face
Apartment floor
Balconies in every apartment
Ocean view from second floor
Elegant lobby
Each apartment has parking
Preparation for a major mini conditioning
Natural marble flooring or granite porcelain 80X80 or parquet selection
Aluminium - light or double insulated glass n.
Electric shutters throughout the house
Designed steel entrance door
Pandor made interior doors or n.
Surface including kitchen cabinets and a sink that Caesar flush
Hanging toilet and hidden Niagara
Flower taps l bathroom cabinets
Populated within 8 months



עיקרי המפרט הטכני

סטנדרט בניה גבוה ומיוחד
דירות מעוצבות ע"י אדריכלית פנים ובהתאמה אישית
דירה בקומה
מרפסות שמש בכל דירה
נוף מרהיב לים החל מקומה שניה
לובי מפואר
לכל דירה יש חניה צמודה
הכנה למיזוג מיני מרכזי
ריצוף שייש טבעי או גרניט פורצלן 80X80 או פרקט לבחירה
אלומיניום - קליל או ש"ע זכוכית בידודית כפולה
תריסים חשמליים בכל הבית
דלת כניסה מפלדה מעוצבת
דלתות פנים תוצרת פנדור או ש"ע
ארונות מטבח כולל משטח שיש קיסר וכיור בהתקנה שטוחה
אסלות תלויות וניאגרות סמויות
ברזי פרח | ארונות אמבטיה
איכלוס תוך 8 חודשים





SiMPLE
חושבים שיווק, מבינים נדל"ן

03-5101500
03-5101600
www.simple-il.co.il

