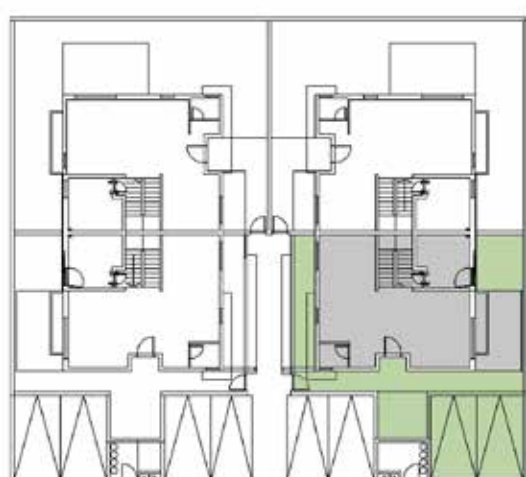
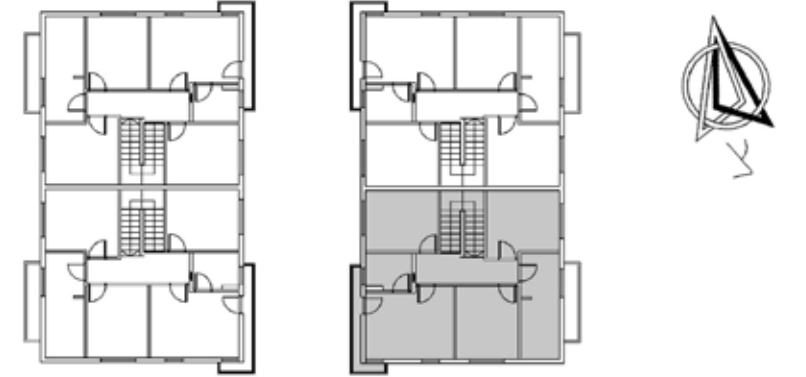
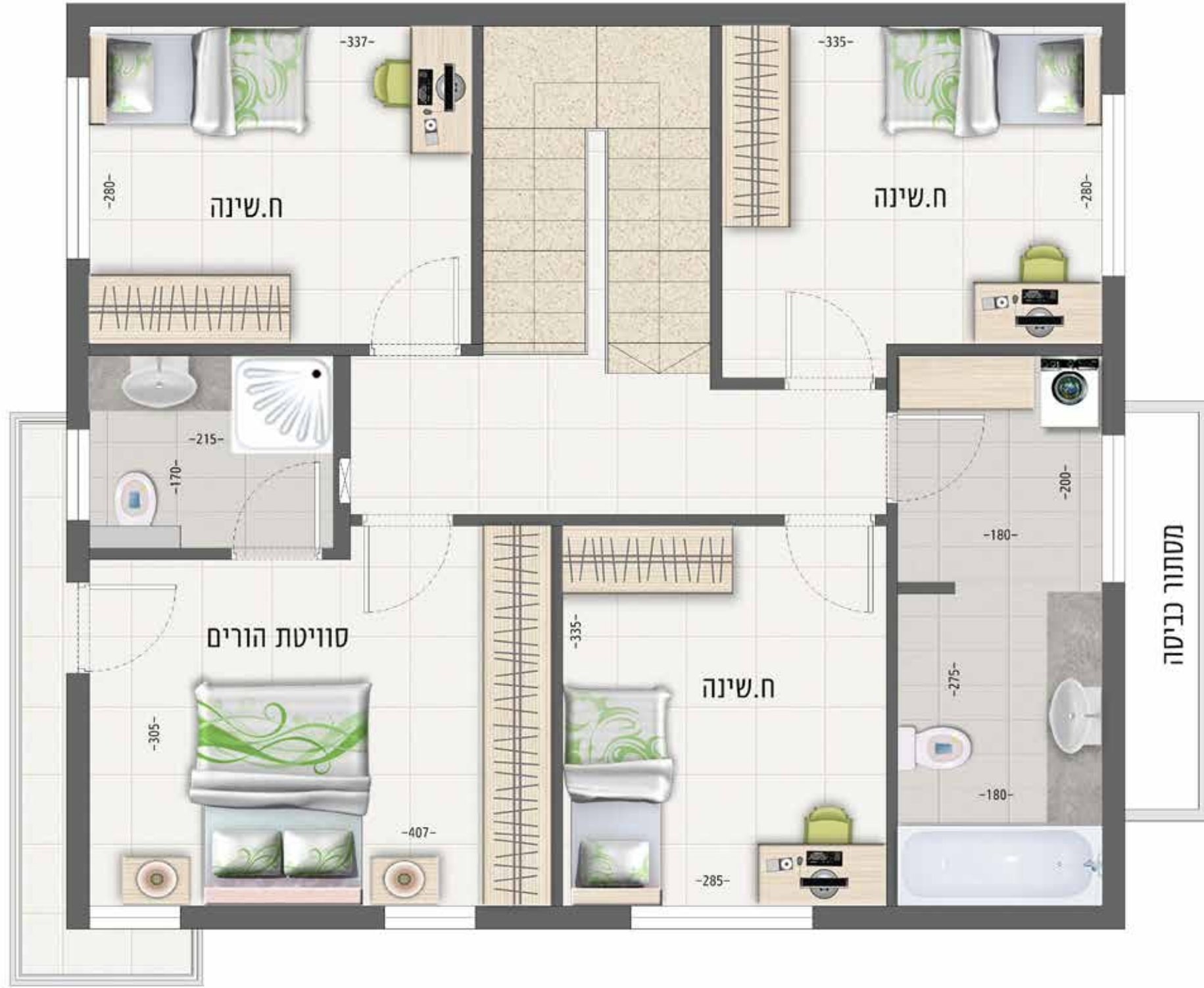


**קוטג' 6 חדרים**  
**דו משפחתי**

**קומת קרקע + קומה א'**  
**- דרומי -**

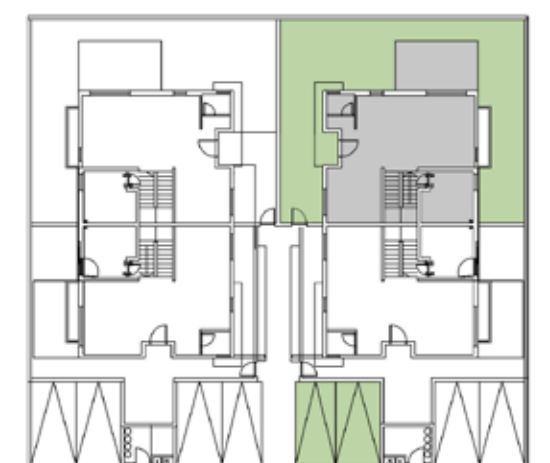
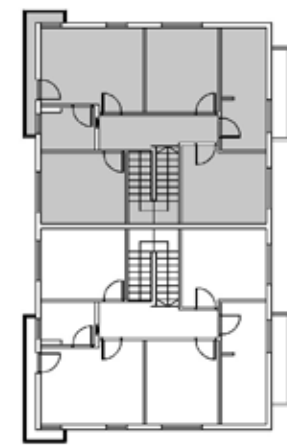
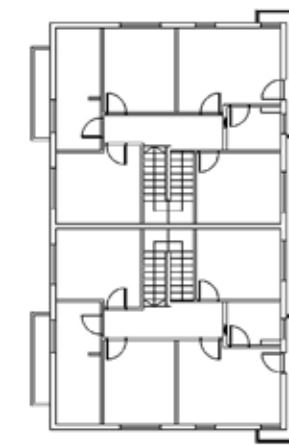


## המפרט הטכני

2 חניות לכל קוטג' • פיתוח סביבתי איכותי • חיפוי חיצוני משולב באבן • הדירה • ריצוף 60/60 בגרניט פורצלן • תריסי גלילה חשמליים • זכוכית מבודדת • השמל תלת פאזי • דלת כניסה מעוצבת ומפוארת • דלתות פנים מעוצבות תוצרת "פנדור או ש"ע" • הכנה למיזוג מרכזי • ברזי פרח • אסלות תלויות, ניאגרות סמויות • אמבטיה אקרילית • נקודת טלפון ו-TV בכל חדר • אביזרי השמל גוויס או ש"ע • מדרגות שיש • מעקה דקורטיבי

**קוטג' 6 חדרים**  
דו משפחתי

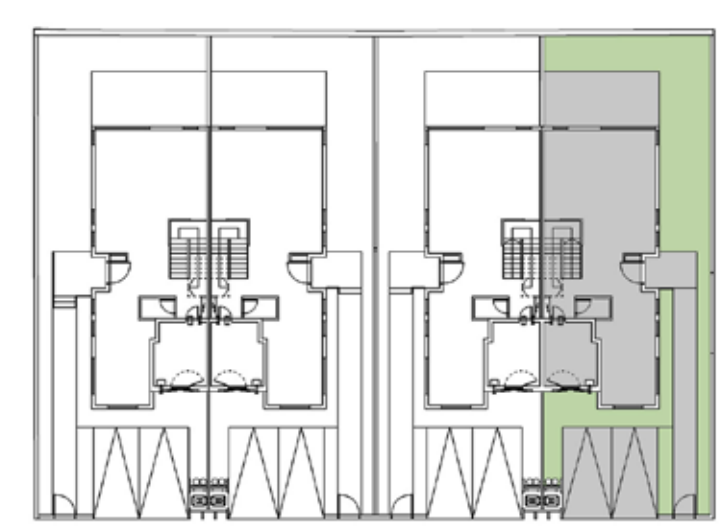
קומת קרקע + קומה א'  
- צפוני -



## המפרט הטכני

2 חניות לכל קוטג' • פיתוח סביבתי איכותי • חיפוי חיצוני משולב באבן • **הדירה** • ריצוף 60/60 בגרניט פורצלן • תריסי גלילה חשמליים • זכוכית מבודדת • חשמל תלת פאזי • דלת כניסה מעוצבת ומפוארת • דלתות פנים מעוצבות תוצרת "פנדור או ש"ע" • הכנה למיזוג מרכזי • ברזי פרח • אסלות תלויות, ניאגרות סמויות • אמבטיה אקרילית • נקודת טלפון ו-TV בכל חדר • אביזרי חשמל גוויס או ש"ע • מדרגות שיש • מעקה דקורטיבי

**קוטג' 6 חדרים**  
דו משפחתי



**המפרט הטכני**

2 חניות לכל קוטג' - פיתוח סביבתי איכותי - חיפוי חיצוני משולב באבן - **הדירה** - ריצוף 60/60 בגרניט פורצלן - תריסי גלילה חשמליים - זכוכית מבודדת - חשמל תלת פאזי - דלת כניסה מעוצבת ומפוארת - דלתות פנים מעוצבות תוצרת "פנדור או ש"ע" - הכנה למיזוג מרכזי - ברזי פרח - אסלות תלויות, ניאגרות סמויות - אמבטיה אקרילית - נקודת טלפון ו-TV בכל חדר - אביזרי חשמל גוויס או ש"ע - מדרגות שיש - מעקה דקורטיבי